

QuitoStart



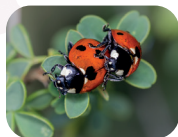
BIOCONTROL



ELICITOR DE DEFENSAS
SUSTANCIA BÁSICA BIOCONTROL



Quitostart



SUSTANCIA BÁSICA BIOCONTROL, BASADA EN QUITINA CON EFECTO FUNGICIDA Y BACTERICIDA

DESCRIPCIÓN

QUITOSTART se extrae a partir de la quitina, de origen natural, utilizando como materia prima los exoesqueletos de crustáceos marinos.

CARACTERÍSTICAS PRINCIPALES

La aplicación de **QUITOSTART** mejora la fertilidad del suelo, la vitalidad y el rendimiento de las plantas.

Es un Elicitor, teniendo efecto bactericida y fungicida a través de la estimulación de los mecanismos naturales de defensa de la planta.

BENEFICIOS DEL QUITOSTART

- Aumenta la concentración de Fitoalexinas; compuestos fenólicos de bajo peso molecular con acción antimicrobiana.
- Aumenta la concentración de Proteínas relacionadas con la patogénesis (Proteínas PR); enzimas con actividad antibiótica que producen las plantas y cuya actividad catalítica va dirigida a desnaturalizar los componentes de la pared celular del patógeno.
- Favorece la síntesis de depósitos de calosa, lignina y suberina en la pared celular del vegetal, fortalece los tejidos del cultivo.
- Reduce la apertura de estomas de las hojas, limitando la capacidad de acceso de los patógenos al interior de la planta.

RECOMENDACIONES DE APLICACIÓN

CULTIVO	Inductor de resistencia a:	Dosis	Aplicación
Cereales	Hongos Bacterias	2 a 4,5 l /HI	4 a 8 aplicaciones desde inicio a maduración.
Hortícolas	Hongos Bacterias	2 a 4,5 l /HI	4 a 8 aplicaciones desde inicio a maduración.
Frutales	Hongos Bacterias	2 a 4,5 l /HI	4 a 8 aplicaciones desde inicio a maduración.
SEMILLAS	Inductor de resistencia a:	Dosis	Aplicación
Cereales	Hongos Bacterias	2 a 4l/HI	Pulverizar de forma uniforme la semilla.
Patata	Hongos Bacterias	2 a 4l/HI	Tratar mediante inmersión o Pulverización antes de la siembra.
Remolacha	Hongos Bacterias	2 a 8l/HI	Tratar mediante inmersión o Pulverización antes de la siembra.

PROPIEDADES Y TECNOLOGÍAS

